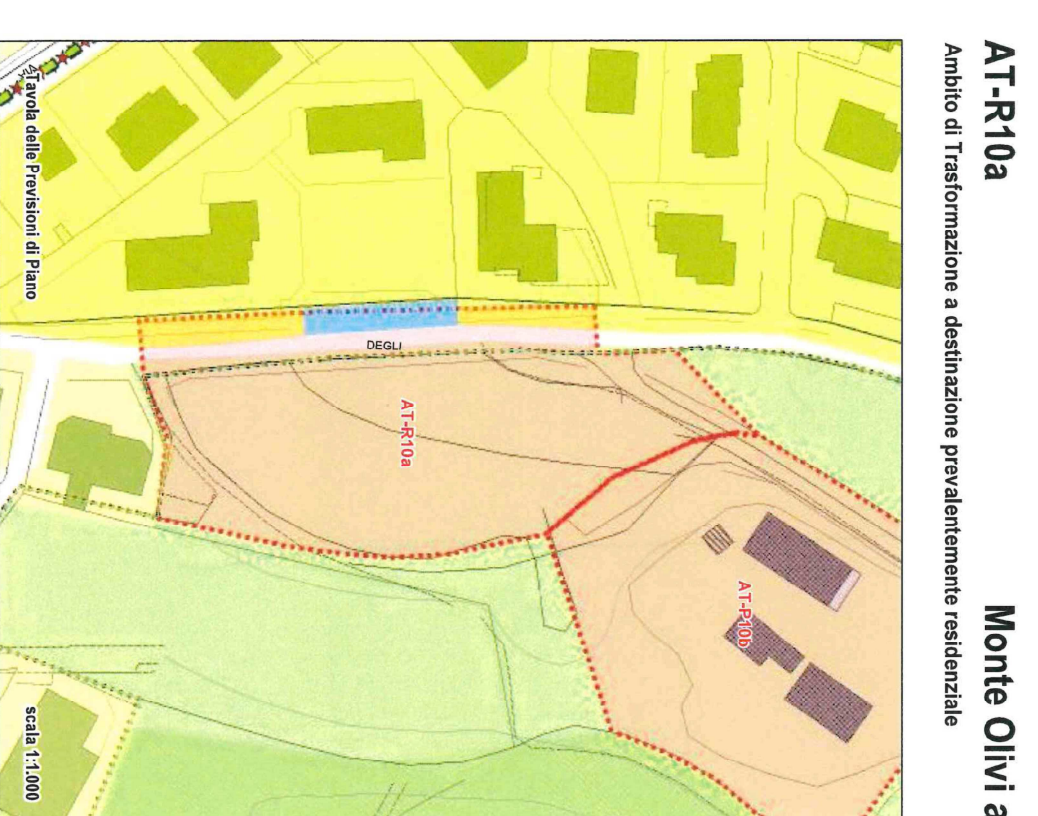
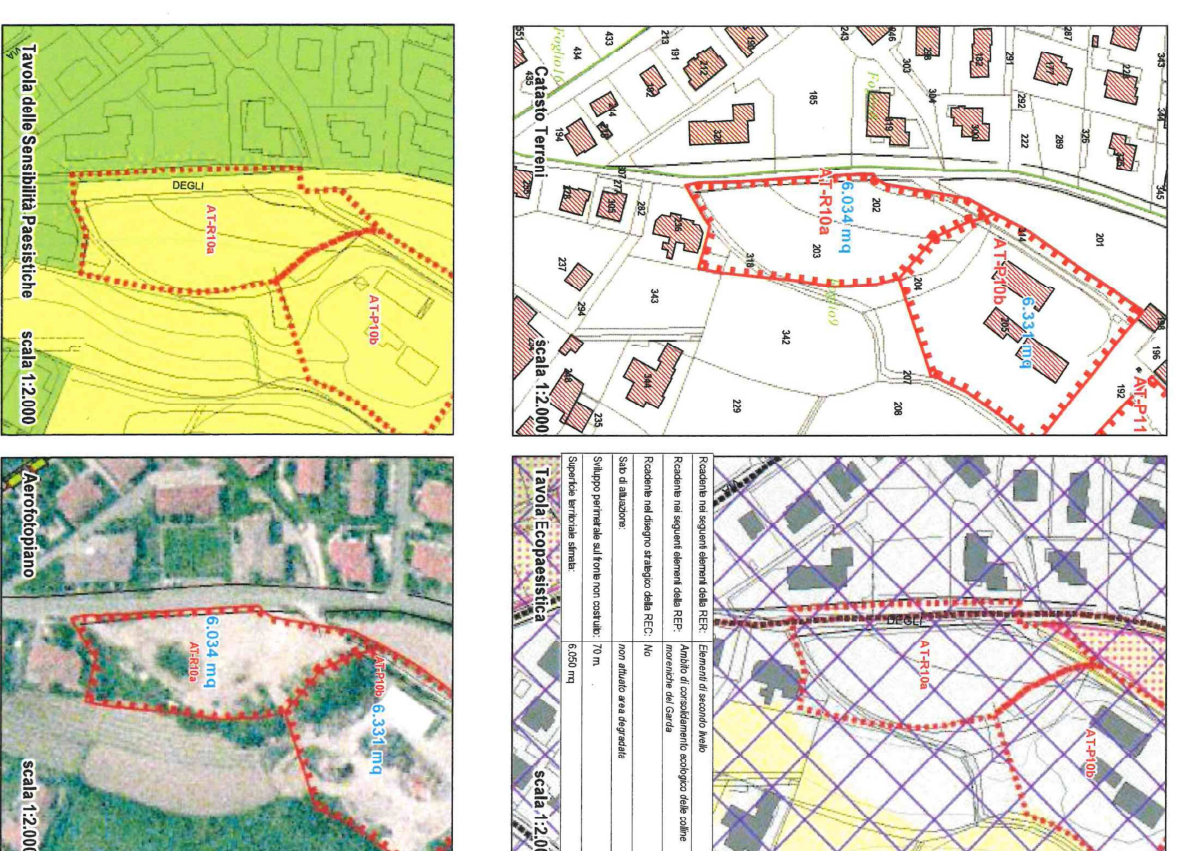


ESTRATTO CTR CON INDIVIDUAZIONE DELL'AREA D'INTERVENTO

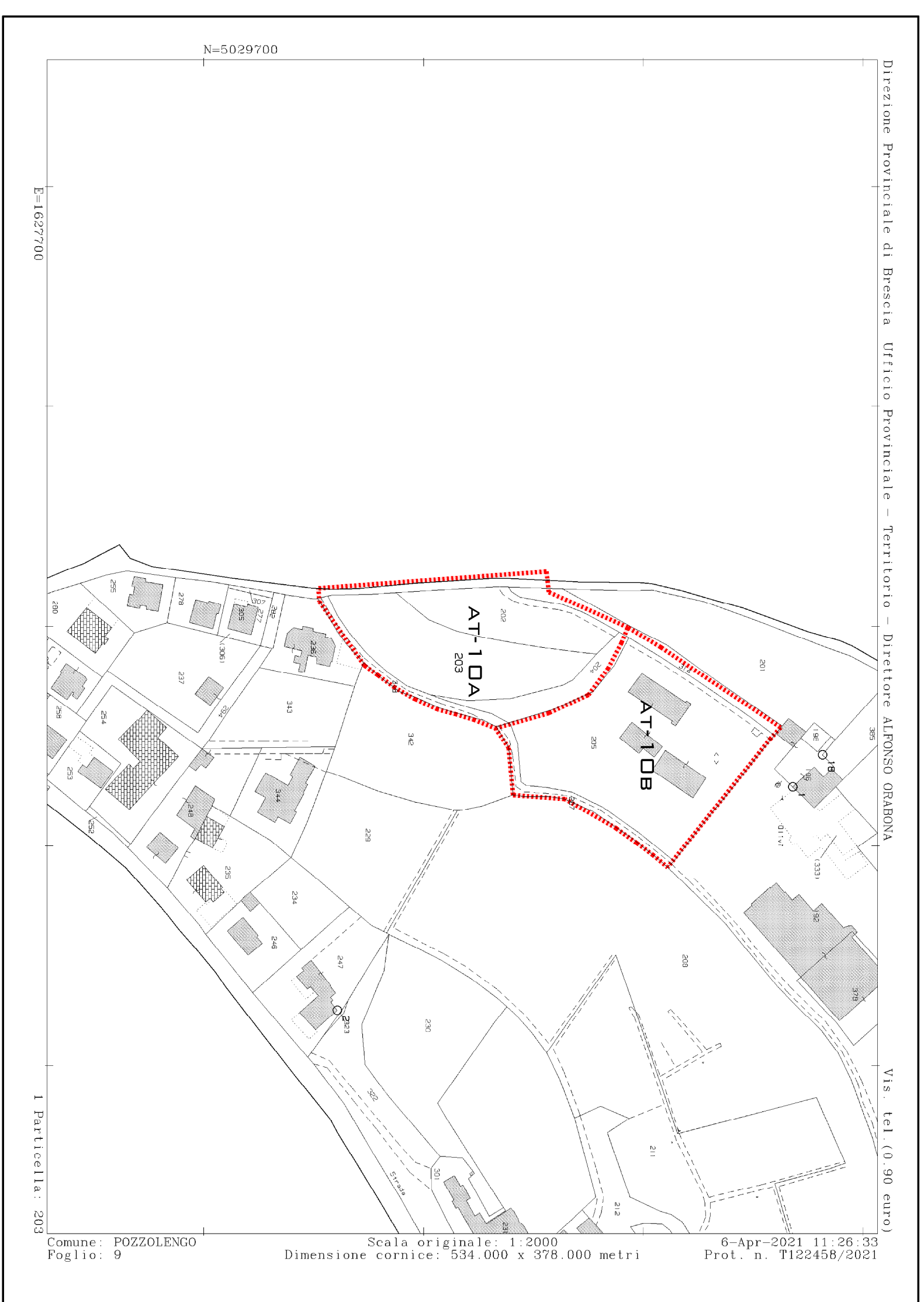


AT-R10a  
Ambito di Trasformazione a destinazione prevalentemente residenziale  
Monte Olivi a

ESTRATTO PGT COMUNE DI POZZOLENGO

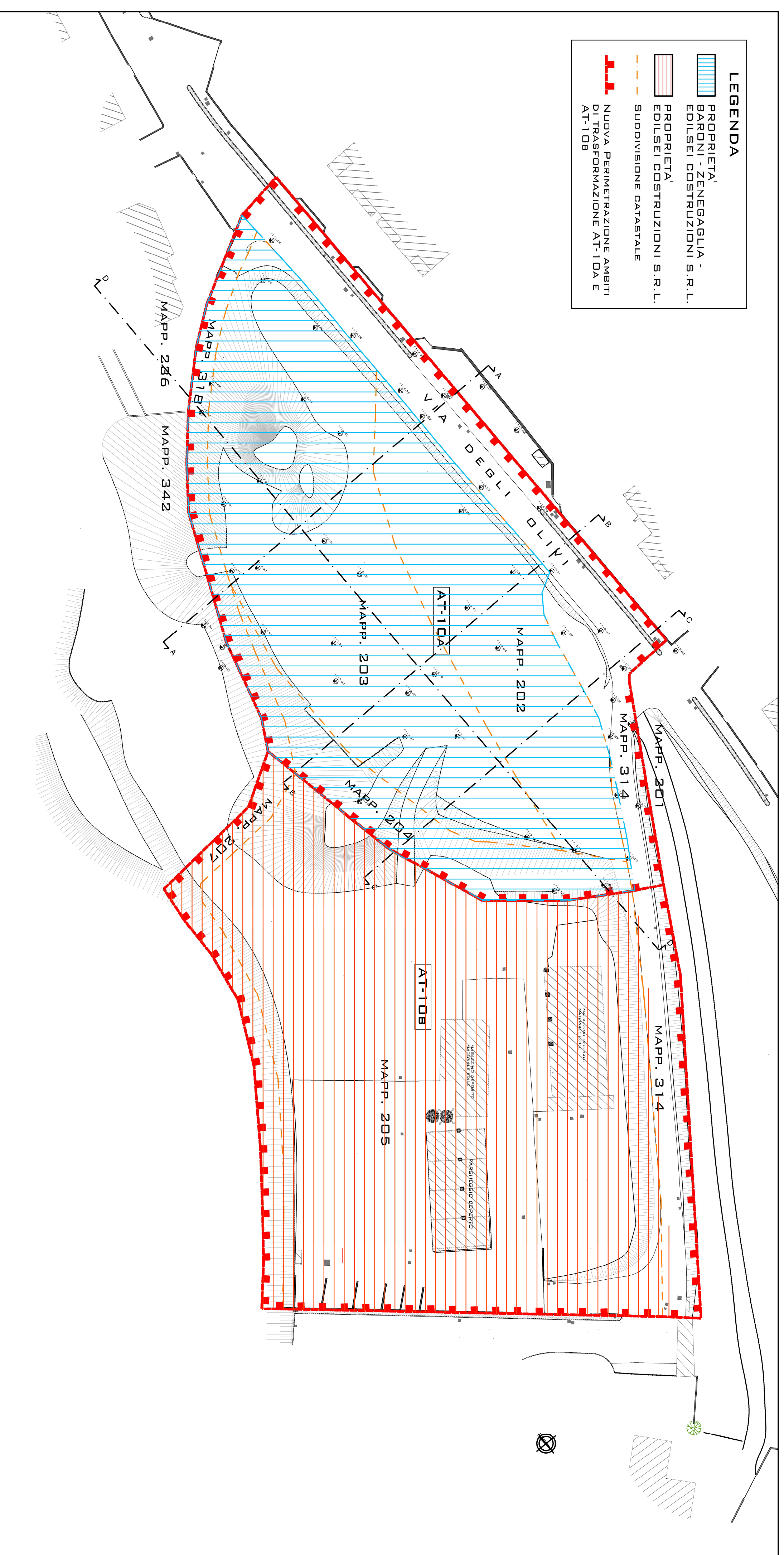


ESTRATTO MAPPA SCALA 1:2000



ESTRATTO MAPPA SCALA 1:2000

- LEGENDA**
- PROPRIETA' BARONI - ZENEGAGLIA - EDILSEI COSTRUZIONI S.R.L.
  - PROPRIETA' EDILSEI COSTRUZIONI S.R.L.
  - SUDDIVISIONE CATASTALE
  - NUOVA PERIMETRAZIONE AMBITI DI TRASFORMAZIONE AT-10A E AT-10B



PLANIMETRIA DELL'AREA D'INTERVENTO SCALA 1:500

<p>STUDIO TECNICO Geom. SILVANO ORIO Arch. ROBERTA ORIO Via S. Felice, 10 - 37030 Pozzolengo (BS) Tel. 0309110465 - Fax 0309104450 e-mail: info@studioorio.it studio@studioorio.it</p>		<p>COMITENTE: <b>BARONI MANUELA-BARONI NICOLA</b> <b>EDIL SEI S.R.L.</b></p>	
<p>PROGETTO: <b>PL AT-10A</b></p>		<p>DESCRIZIONE: <b>PLANIMETRIA GENERALE -</b> <b>PLAT-10A</b></p>	
<p>DATA: <b>08-04-2022</b></p>		<p>STADIA: <b>1</b></p>	
<p>SCALE: <b>VARIE</b></p>		<p>CONTORE DI: <b>POZZOLENGO - VIA DEGLI OLIVI</b></p>	
<p>REDAZIONE: <b>IV+AN</b></p>		<p>ADDEBITAMENTO: Pag. n. 9</p>	

A stampa della ingegn. su carta ridotta rispetto alle scale originali. I disegni sono stati elaborati con software CAD. I disegni sono stati elaborati con software CAD. I disegni sono stati elaborati con software CAD.

Direzione Provinciale di Brescia - Ufficio Provinciale - Territorio - Direttore ALDO BRONX  
Via. Tel. (0 90 euro)

6-Apr-2021 11:26:33  
Prot. n. T12458/2021

Scala originale: 1:2000  
Dimensione cornice: 534.000 x 378.000 metri

Comune: POZZOLENGO  
Paglio: 9