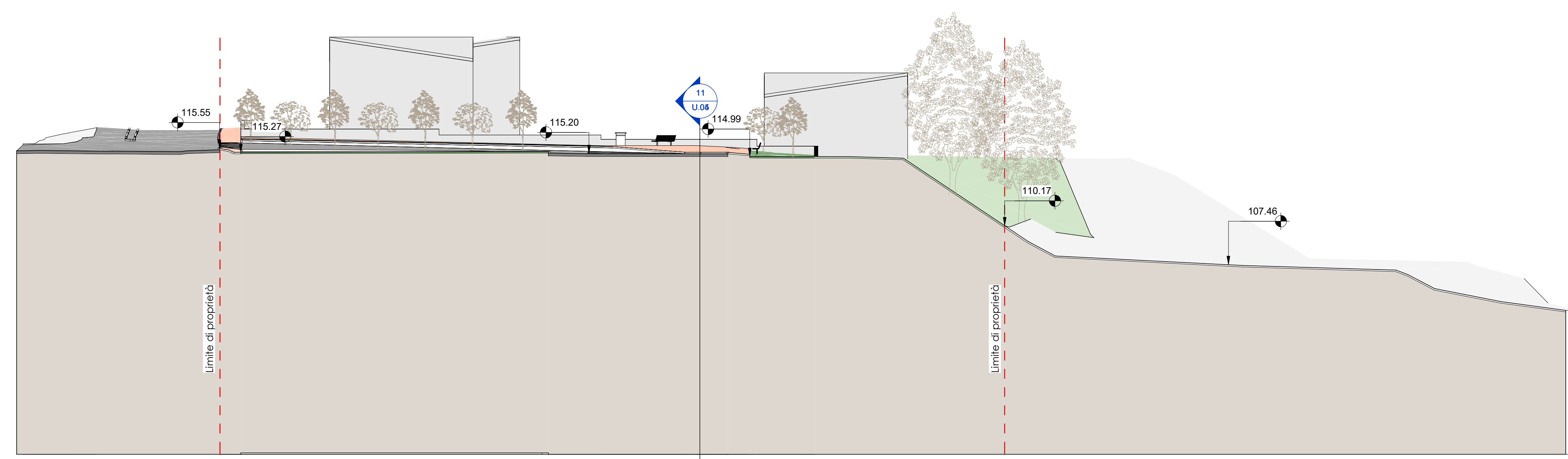
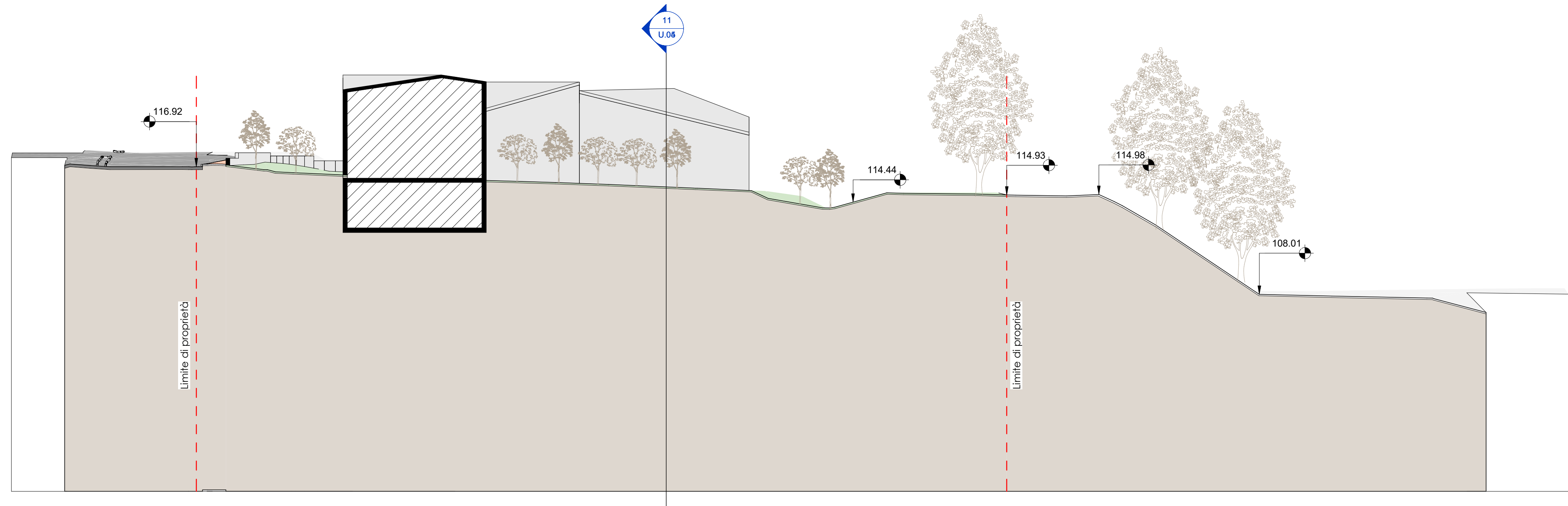


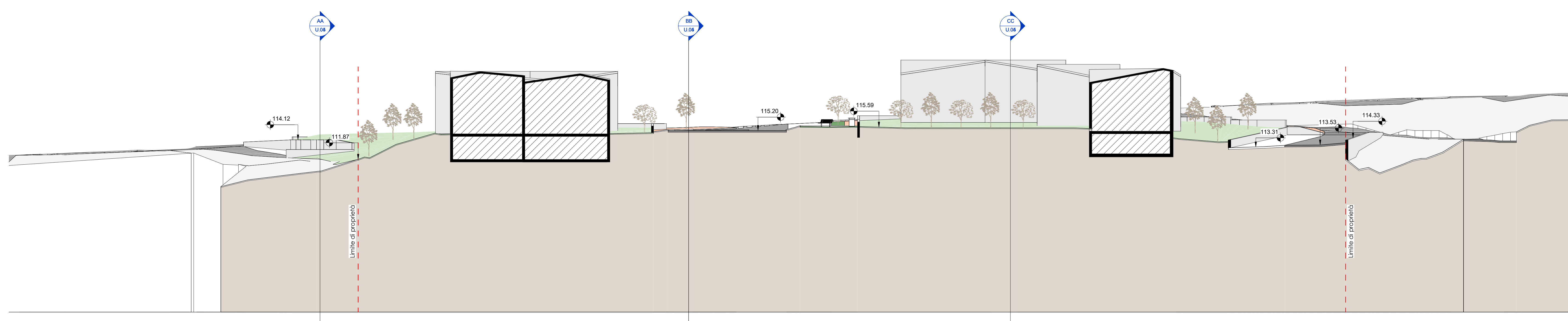
AA SEZIONE AA\_MODIFIED  
1 : 200



BB SEZIONE BB\_MODIFIED  
1 : 200



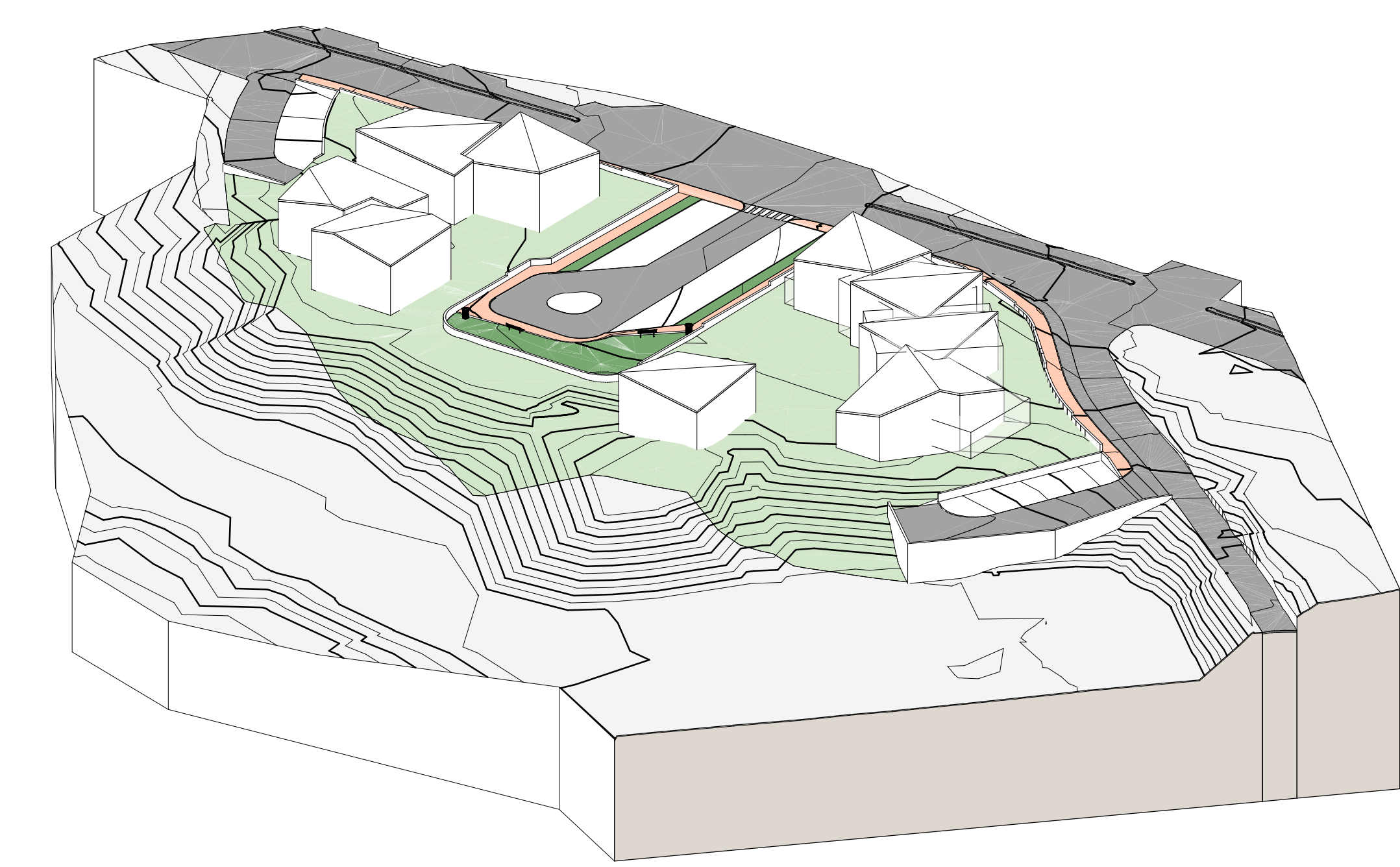
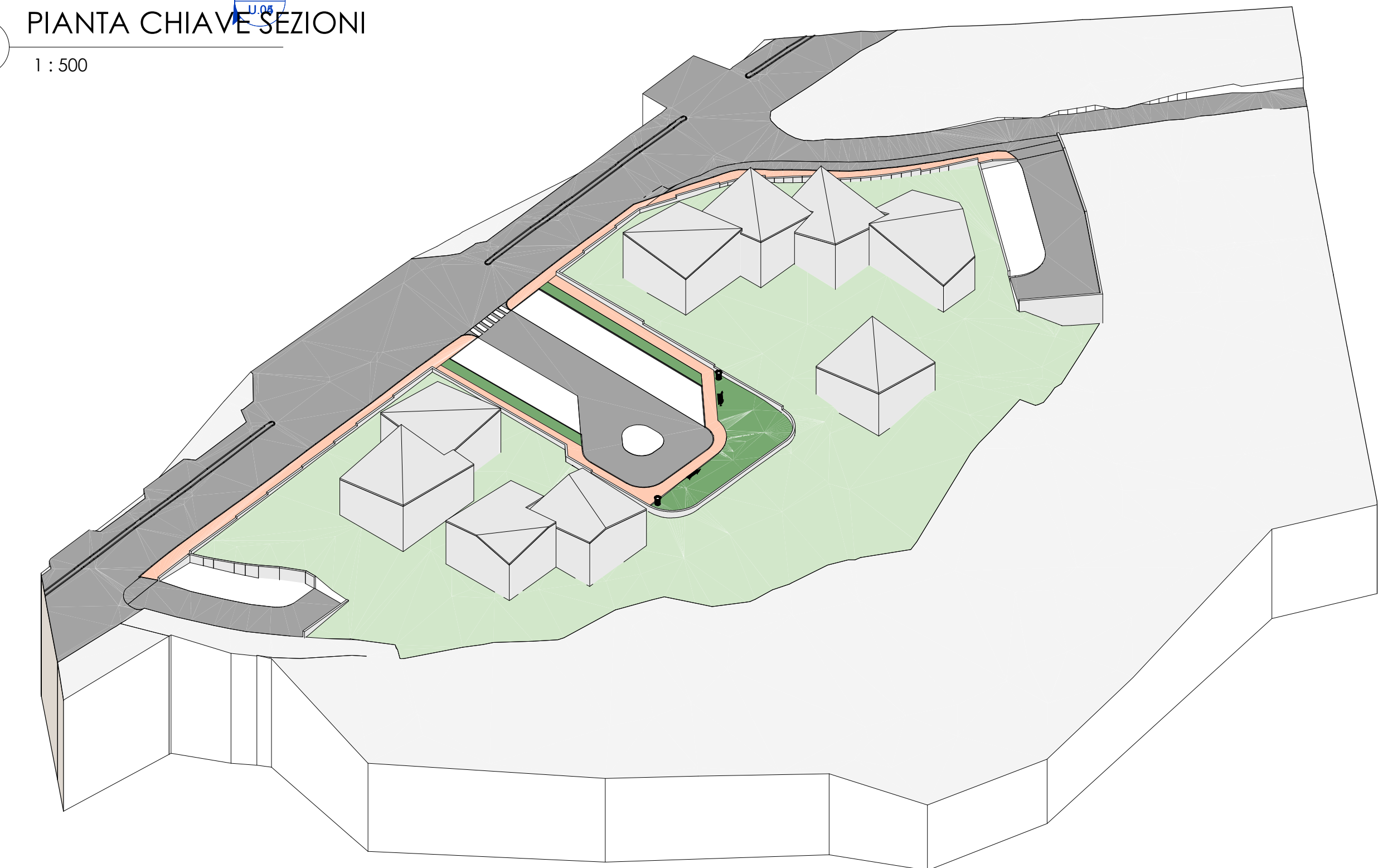
CC SEZIONE CC\_MODIFIED  
1 : 200



11 SEZIONE 11\_MODIFIED  
1 : 200



KP PIANTA CHIAVE SEZIONI  
1 : 500



**PIANO DI LOTTIZZAZIONE RELATIVO ALL'AMBITO DI TRASFORMAZIONE AT-R10A DEL COMUNE DI POZZOLENGO (BS)**

Committente  
Baroni Manuela, Baroni Nicola, Zenegaglia Manuela, Edilsei Costruzioni s.r.l.  
Via degli Olivi, Pozzolengo (BS)

Luogo dell'intervento  
Via degli Olivi  
Comune di Pozzolengo

Provincia di Brescia  
Regione Lombardia

Progettista Architettonico  
Studio Ricobelli  
Ponti sul Mincio (MN)

Pratica di riferimento  
Piano di lottizzazione AT-10A

Data Presentazione pratica	Revisore
-	Ing. Pietro Ricobelli

Titolo della tavola	Scale grafiche utilizzate
SEZIONI MODIFICATO	

Codice tavola	Data e codice revisione
<b>BRN-01-DD-URB-U.04</b>	Rev.00 02/05/2024

Nord di progetto

**SR.**  
studioricobelli