

LEGENDA SIMBOLI



4 3D\_GIARDINO COMUNALE

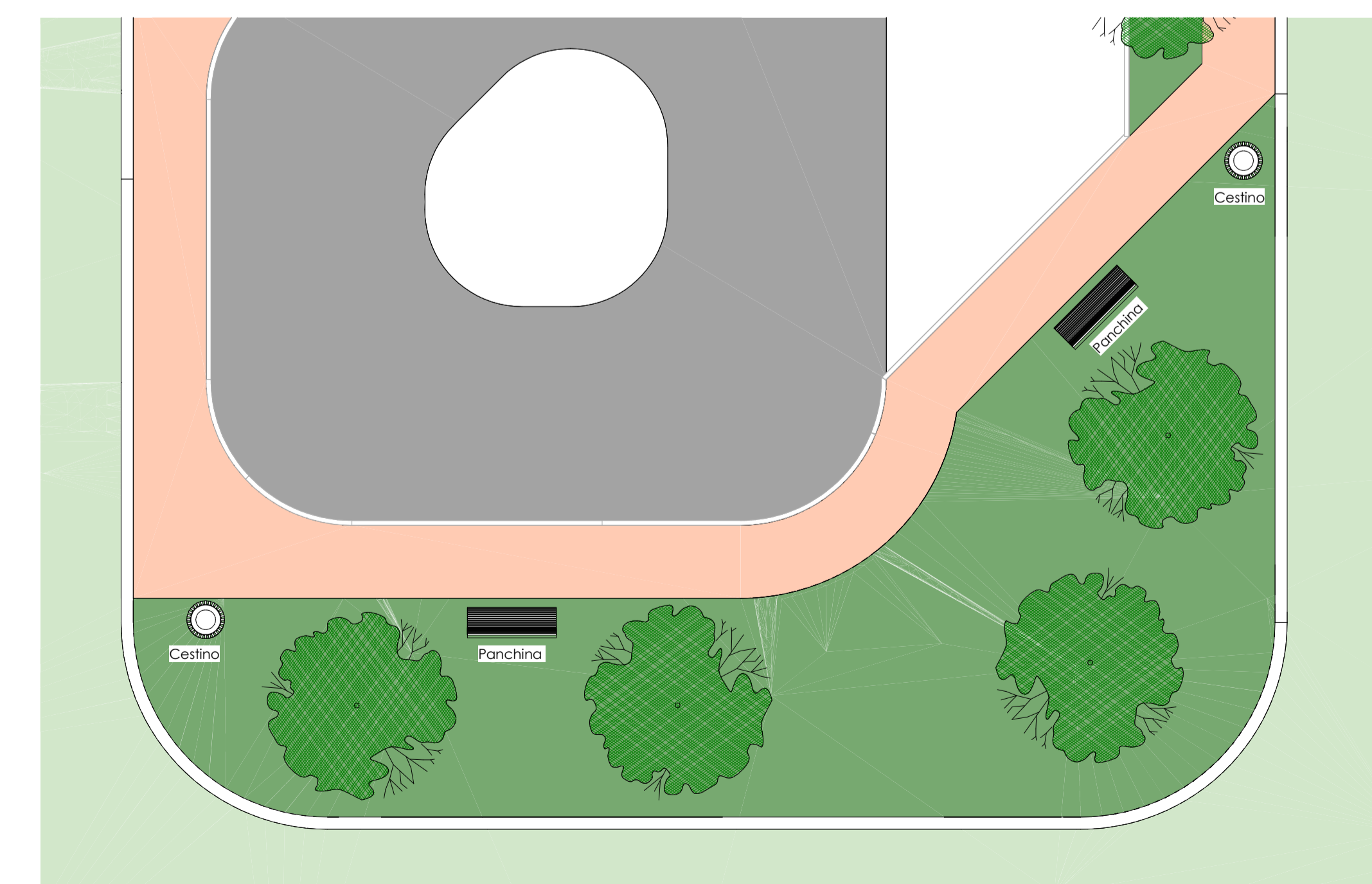
1 SEGNALETICA STRADALE

1 : 200



2 SEZIONE ATTRAVERSAMENTO PORTATORE DI HANDICAP

1 : 25



3 ALLESTIMENTO GIARDINO COMUNALE

1 : 100

PIANO DI LOTIZZAZIONE RELATIVO ALL'AMBITO DI TRASFORMAZIONE AT-R10A DEL COMUNE DI POZZOLENGO (BS)

Committente  
Baroni Manuela, Baroni Nicola, Zenegaglia Manuela, Edilsei Costruzioni s.r.l.  
Via degli Olivi, Pozzolengo (BS)

Luogo dell'intervento  
Via degli Olivi  
Comune di Pozzolengo

Provincia di Brescia

Regione Lombardia

Progettista Architettonico

Studio Ricobelli

Ponti sul Mincio (MN)

Pratica di riferimento

Piano di lotizzazione AT-10A

Data Presentazione pratica

-

Titolo della tavola

SEGNALETICA, BARRIERE ARCHITETTONICHE GIARDINO COMUNALE

Codice tavola

**BRN-01-DD-URB-U.08**

Revisore

Ing. Pietro Ricobelli

Scale grafiche utilizzate

Scale grafiche utilizzate

Data e codice revisione

Rev.00  
02/05/2024

Nord di progetto

**SR.**  
studioricobelli

