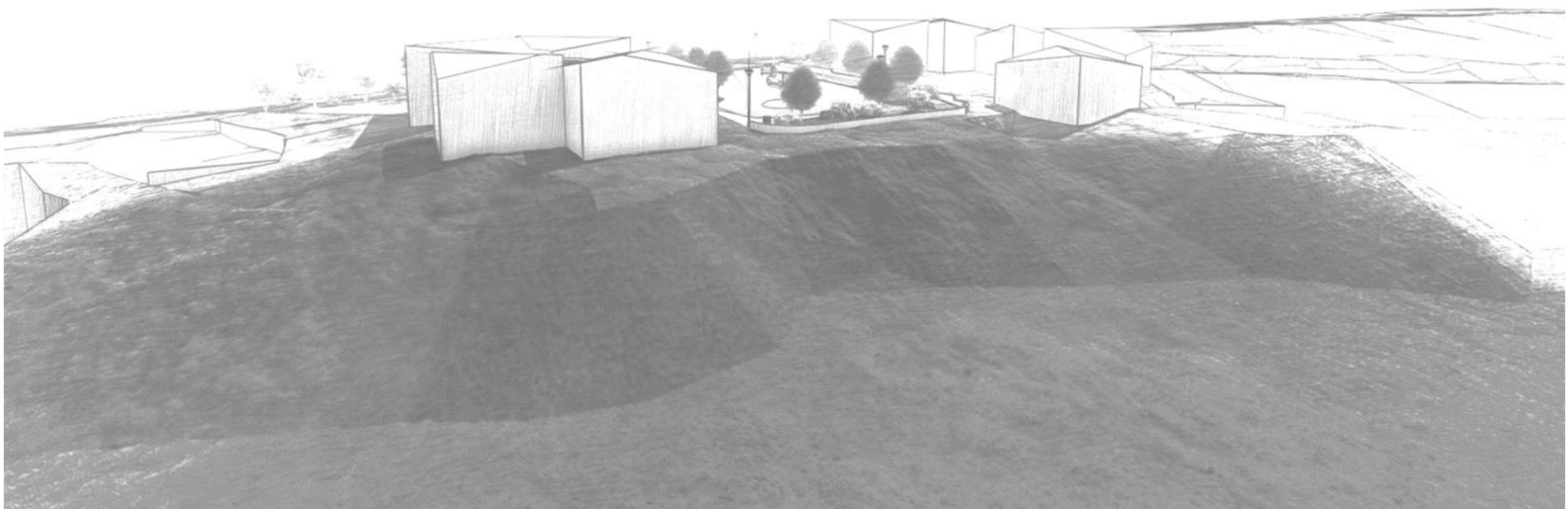


RILIEVO FOTOGRAFICO

**Nuovo Piano di lottizzazione relativo all'ambito di trasformazione identificato dal
vigente PGT e denominato ATR10A**



Localizzazione dell'intervento:

Via Monte Olivi
Comune di: Pozzolengo
Provincia di: Brescia

Committenti

Baroni Manuela - Baroni Nicola
Zenegaglia Daniela – Edilsei Costruzioni srl

Progettista

Ing. Pietro Ricobelli

1 Sommario

Figura 1-Foto aerea SUD	2
Figura 2-Foto aerea NORD	2
Figura 3-Foto aerea PLANIMETRICA	3

2 Inquadramento generale foto





Figura 1-Foto aerea SUD

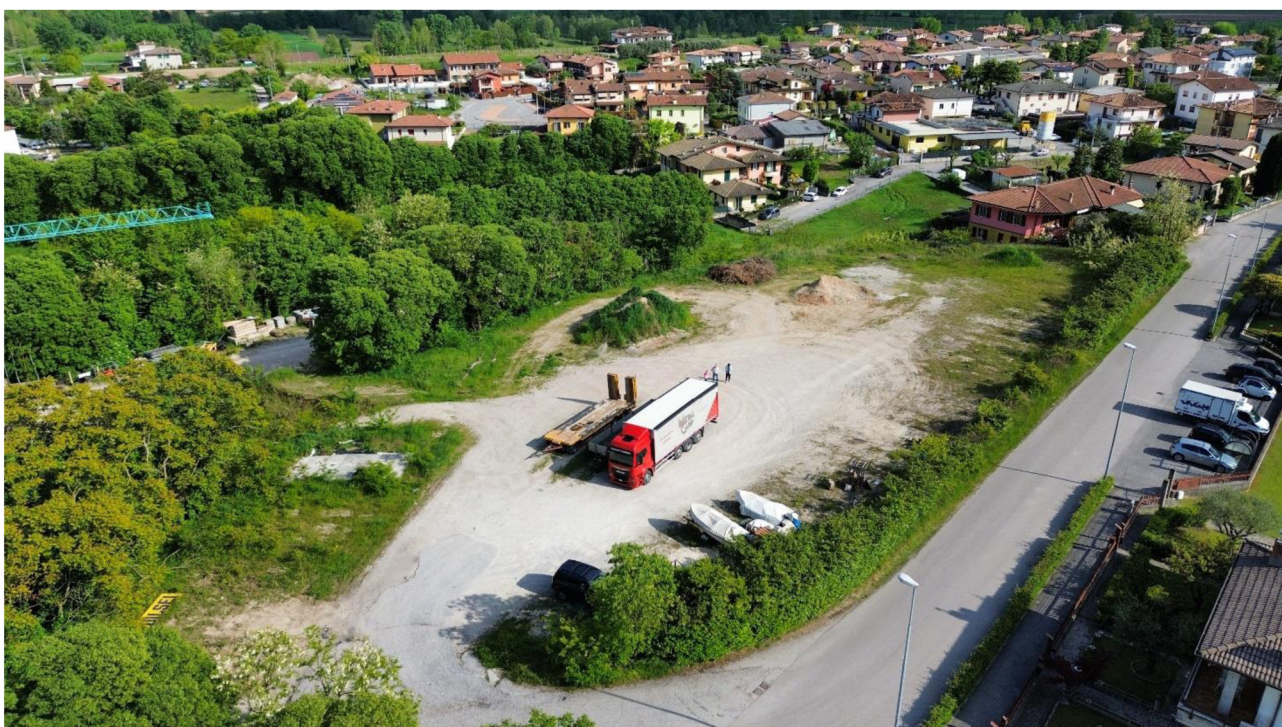


Figura 2-Foto aerea NORD

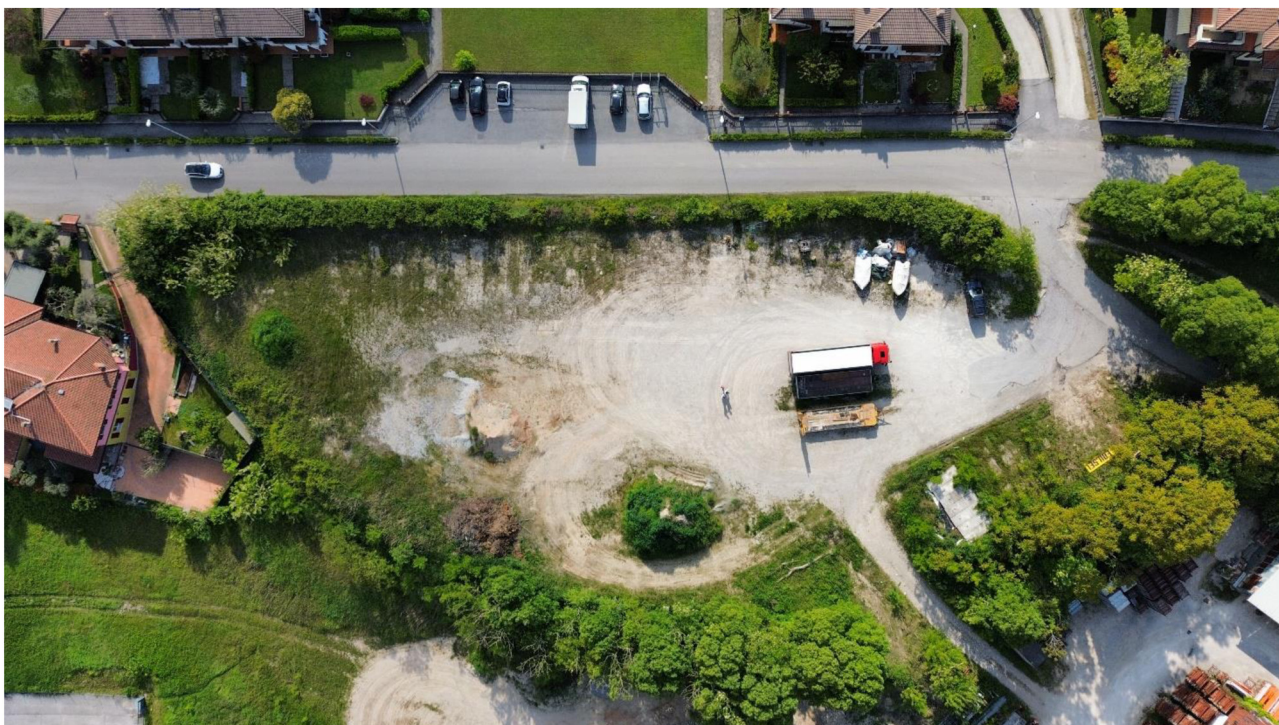


Figura 3-Foto aerea PLANIMETRICA

Il Progettista
Ing. Pietro Ricobelli