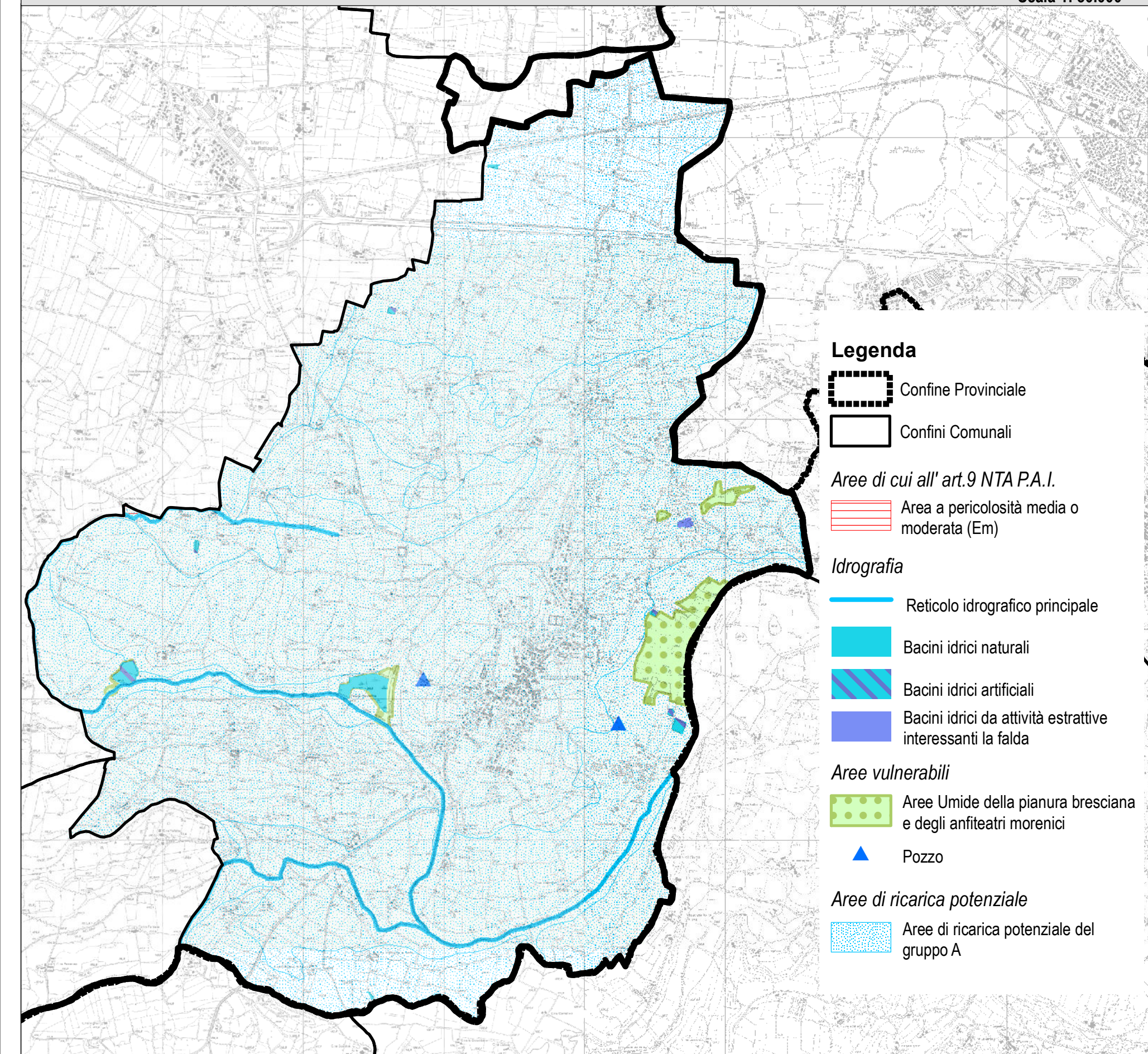


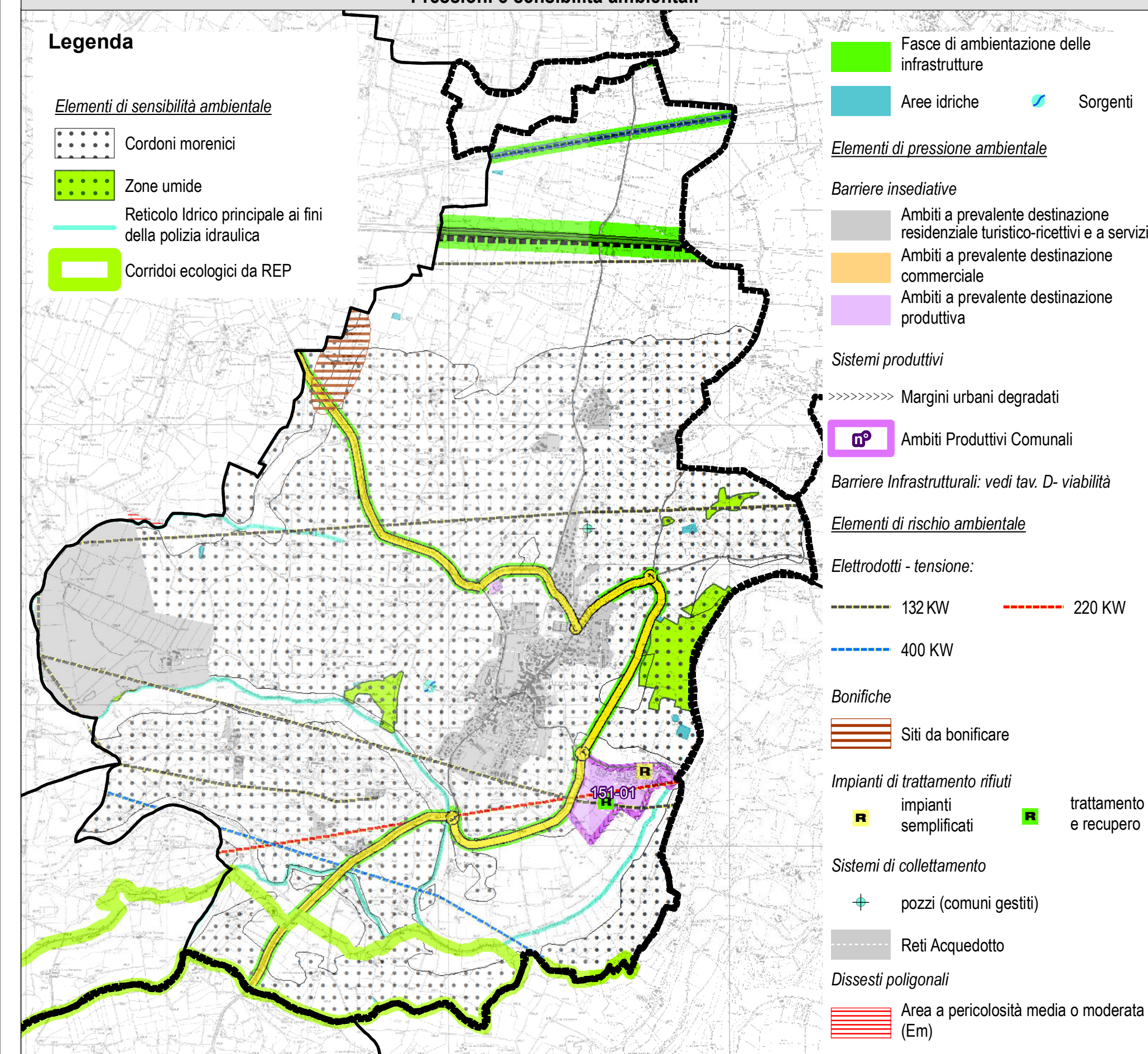
TAV. A) PIANO TERRITORIALE DI COORDINAMENTO PROVINCIALE:  
ESTRATTO DELLA TAV. 3.1  
"Ambiente e rischi"

Scala 1: 30.000



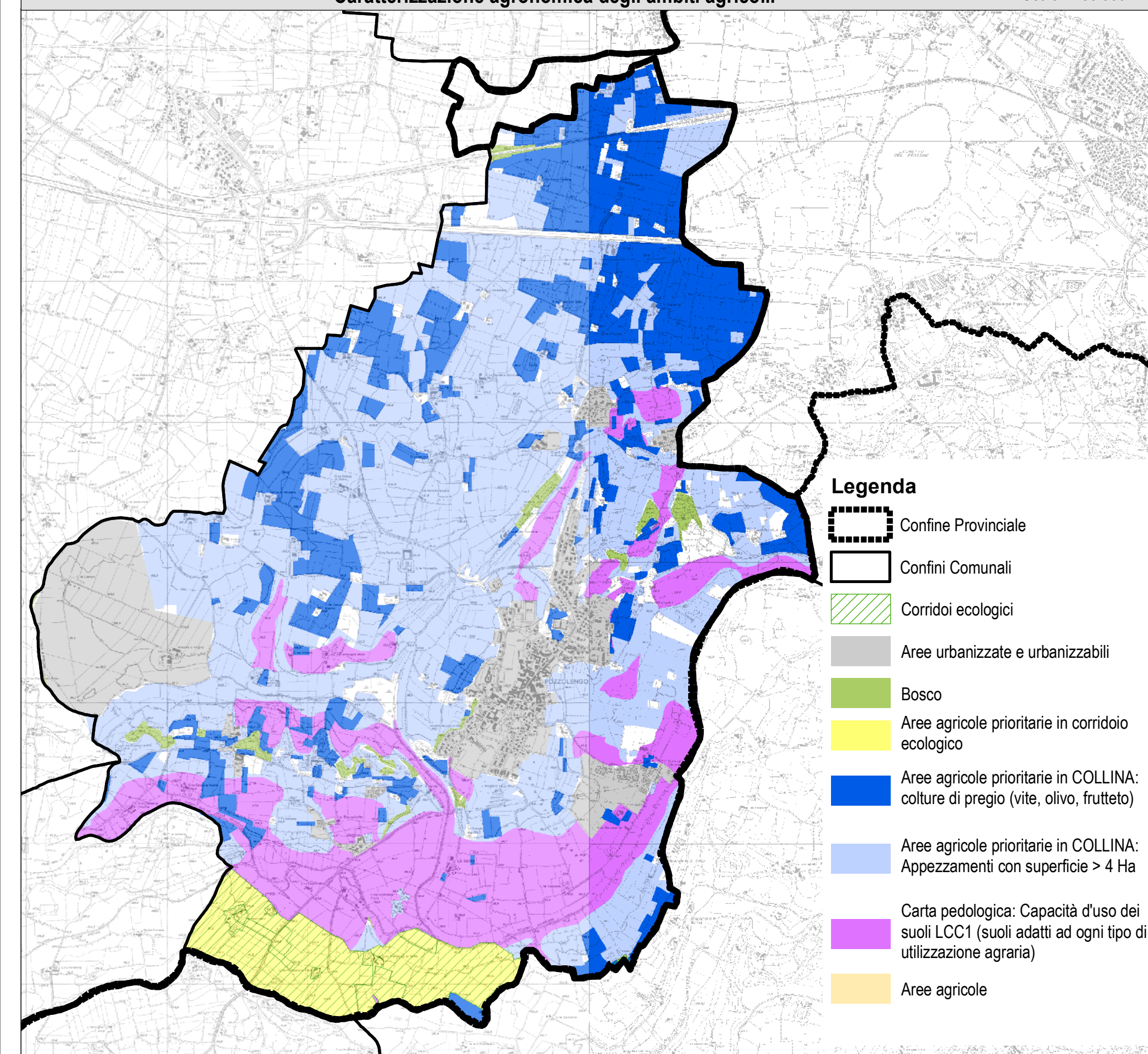
TAV. B) PIANO TERRITORIALE DI COORDINAMENTO PROVINCIALE:  
ESTRATTO DELLA TAV. 3.3  
"Pressioni e sensibilità ambientali"

Scala 1: 30.000



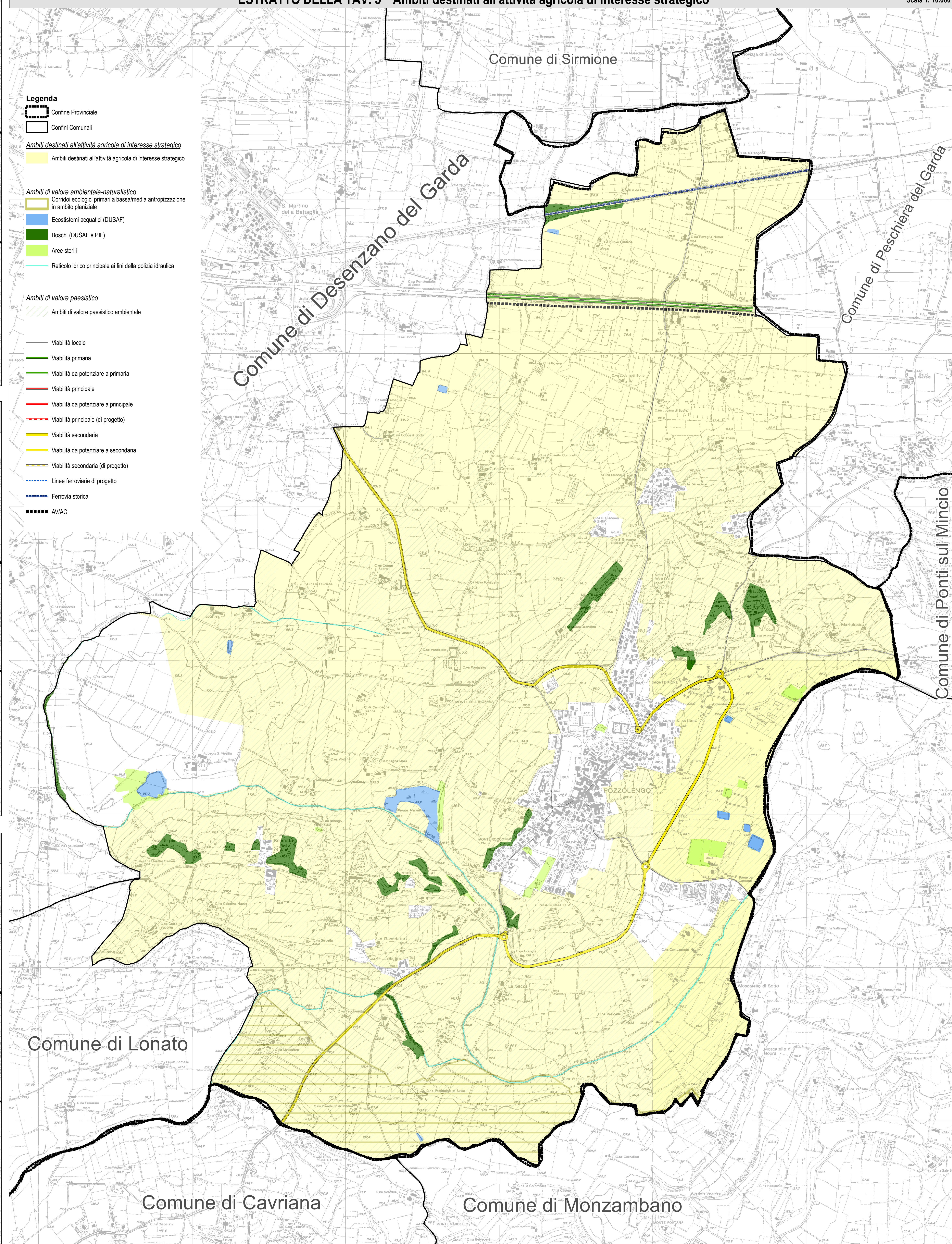
TAV. C) PIANO TERRITORIALE DI COORDINAMENTO PROVINCIALE:  
ESTRATTO DELLA TAV. 9  
"Caratterizzazione agronomica degli ambiti agricoli"

Scala 1: 30.000



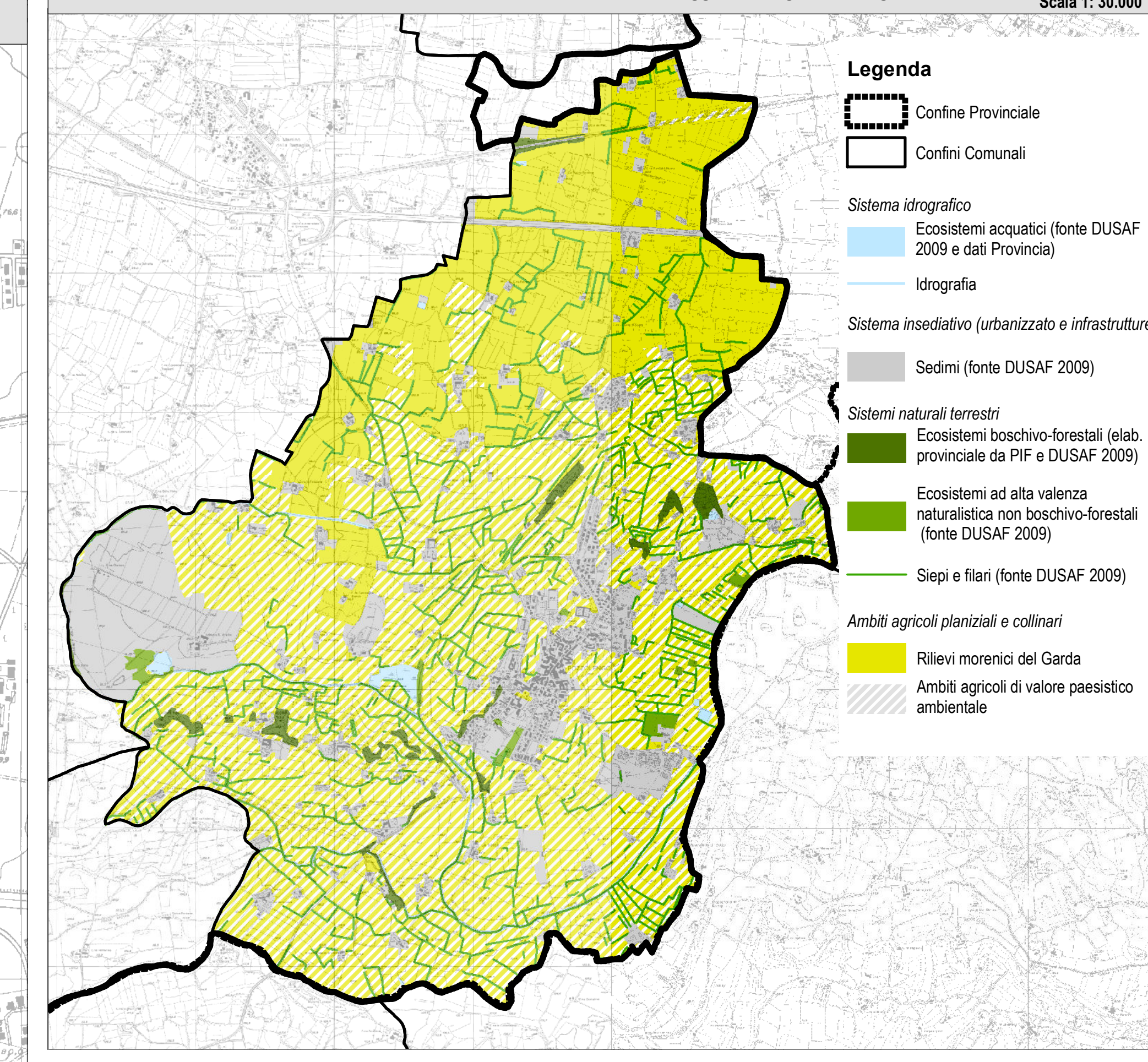
TAV. D) PIANO TERRITORIALE DI COORDINAMENTO PROVINCIALE:  
ESTRATTO DELLA TAV. 5 "Ambiti destinati all'attività agricola di interesse strategico"

Scala 1: 10.000



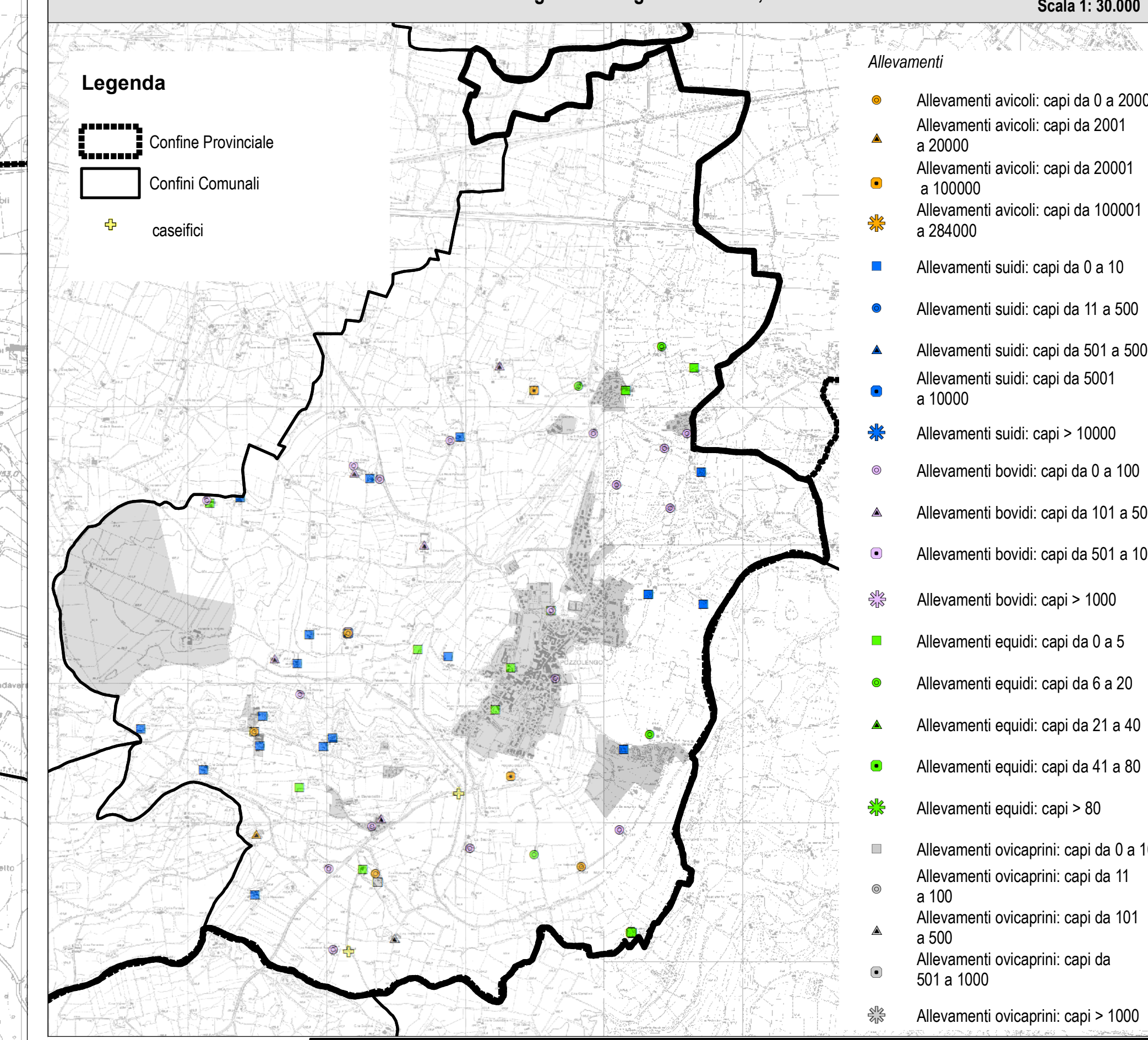
TAV. E) PIANO TERRITORIALE DI COORDINAMENTO PROVINCIALE:  
ESTRATTO DELLA TAV. 10 "Caratterizzazione Paesaggistica degli ambiti agricoli"

Scala 1: 30.000



TAV. F) PIANO TERRITORIALE DI COORDINAMENTO PROVINCIALE:  
ESTRATTO DELLA TAV. 11 "Riconoscimento degli allevamenti, caseifici e macelli"

Scala 1: 30.000



REGIONE LOMBARDA PROVINCIA DI BRESCIA

**Comune di Pozzolengo**

**P.G.T.**  
Piano di Governo del Territorio  
(Redatto ai sensi della L. R n°12 dell' 11 marzo 2005 e s.m.l.)

**DOCUMENTO DI PIANO** 2019

PGT EMISSIONE REV. 1: Approvato il 24/10/2008 con Delibera di Consiglio Comunale N° 26  
AGGIORNAMENTO PGT PER MODIFICHE PUNTUALI: Approvato il 10/03/2014 con Delibera di Consiglio Comunale N° 2

PGT EMISSIONE REV. 2: Adozione Consiglio Comunale con Delibera di C.C. n. 2 del 12/04/2019  
Approvazione del Consiglio Comunale con Delibera di C.C. n.44 del 09/12/2019

**Referenti istituzionali**

Il Sindaco: p.t. Paolo Bellini  
Il Segretario Comunale: dott.ssa Valeria Fero  
Il Responsabile dell'Area Tecnica: arch. Stefano Righetti

**Referenti del P.G.T.**  
**DOCUMENTO DI PIANO**  
Progettisti incaricati:  
Capogruppo: arch. urb. Giovanni Zandonella Malucio  
arch. Vittorio Valpardi  
Partecipazione Progettuale e gestione GIS: dott. in arch. Sara Guarnieri  
Redattore componente Geologica/Idrogeologica del P.G.T.: dott. geol. Rosario Spagnolo

**Valutazione Ambientale Strategica**  
Redattore Valutazione Ambientale Strategica: dott. biol. Gianluca Vicini

EMISSIONE DEL PRESENTE DOCUMENTO: 30 gennaio 2020  
SCALE DI AMBITO TERRITORIALE: 1:10.000 - 1:30.000  
REVISIONI:

TAV. MODIFICA REVISIONE  
**DP 2b 0 2**

**PREVISIONI PIANIFICAZIONE SOVRAORDINATA PROVINCIALE: SISTEMA AGRICOLO E CRITICITA' AMBIENTALI**

© Valenza in riproduzione, anche parziale, è la cartografia e i dati del presente documento senza alcuna preavviso autorizzativo scritto.