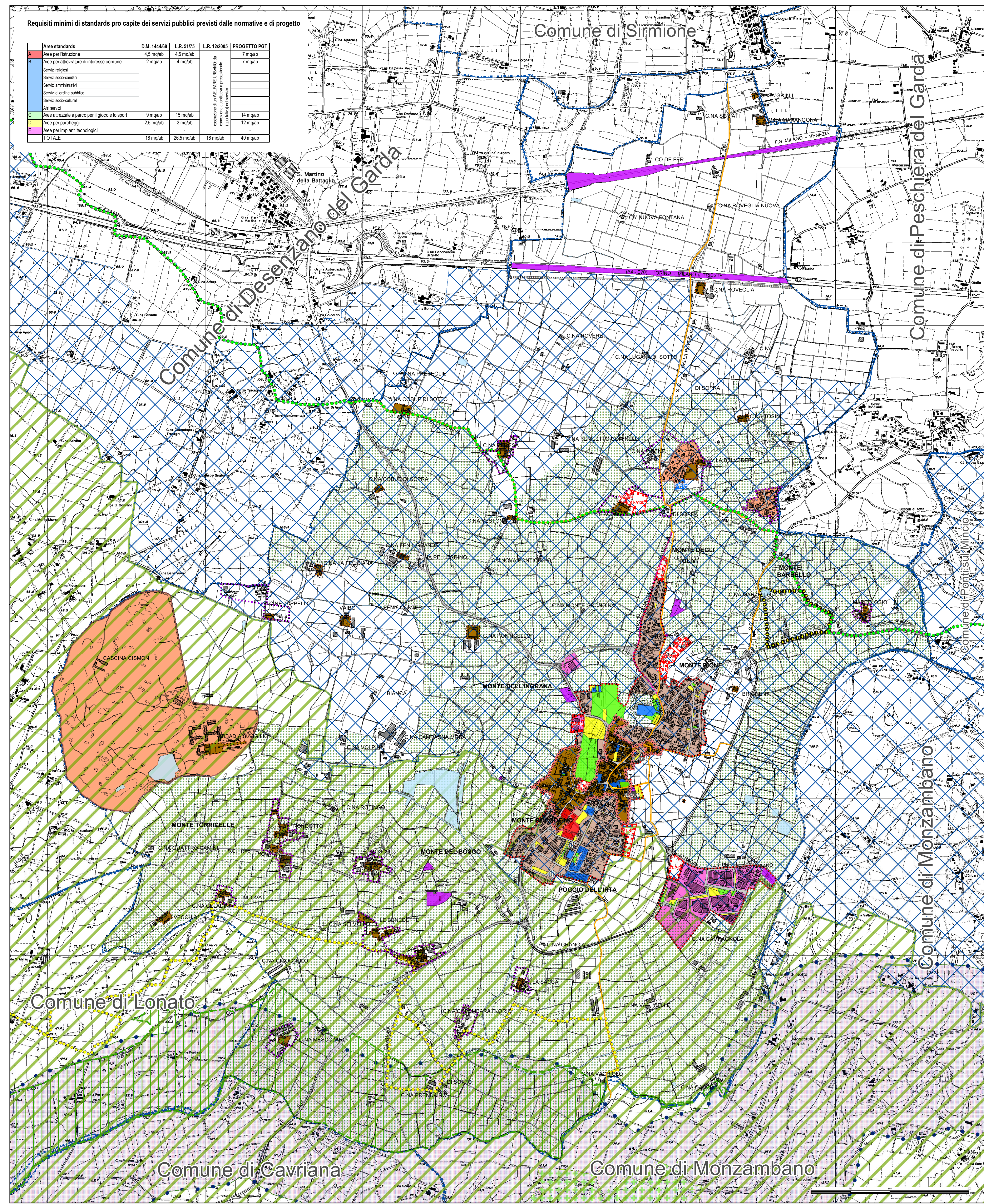


Requisiti minimi di standards pro capite dei servizi pubblici previsti dalle normative e di progetto

Area standards	D.M. 1444/68	L.R. 51/75	L.R. 12/2005	PROGETTO PGT
A Area per istruzione	4,5 mq/lab	4,5 mq/lab		7 mq/lab
B Area per attrezzature di interesse comune	2 mq/lab	3 mq/lab		7 mq/lab
C Area attrezzata a parco per il gioco e lo sport	9 mq/lab	15 mq/lab		14 mq/lab
D Area per parcheggi	2,5 mq/lab	3 mq/lab		12 mq/lab
E Area per impianti tecnologici				
TOTALE	18 mq/lab	26,5 mq/lab	18 mq/lab	40 mq/lab



Legenda

Perimetro territoriale e confini amministrativi

- Perimetro del territorio Comunale
- Confine del territorio Provinciale
- Confine del territorio Regionale

Area a servizi pubblici di interesse comunale

- A Aree per istruzione
- B Aree per attrezzature di interesse comune
- C Aree attrezzate a parco per il gioco e lo sport
- D Aree per parcheggi
- E Aree per impianti tecnologici

Itinerari di mobilità dolce

- Tracciati guida paesaggistici: ciclabili
- Ciclabile esistente
- Ciclabile in progetto
- Tracciati guida paesaggistici: sentieri
- Ciclabile con itinerario in fase di studio

Ambiti e limiti del tessuto urbano consolidato (L.R. 12/2005)

- Perimetrazione del Nucleo di antica formazione - Centro Storico del capoluogo (art. 10 c. 2 L.R. 12/2005)
- Nucleo di antica formazione (art. 10 c. 2 L.R. 12/2005)
- Nuclei Abitati periferici (ISTAT)
- Confine del Centro Abitato

Ambiti di pianificazione del Documento di Piano e del Piano delle Regole

- Ambiti di Trasformazione del Documento di Piano
- Piani di Lottizzazione in corso di realizzazione / in attesa di collaudo
- Ambiti soggetti a Permesso di Costruire Convenzionato

Ambiti agricoli e a destinazione speciale

- Ambiti agricoli
- Ambito di cava

Ambiti ed elementi del sistema ecologico-ambientale

Rete Natura 2000

- Siti di Importanza Comunitaria

Nodi e corridoi della Rete Ecologica Regionale

- Corridoi regionali primari a bassa o moderata antropizzazione
- Elementi di I livello della Rete Ecologica Regionale
- Elementi di II livello della Rete Ecologica Regionale

Nodi e corridoi della Rete Ecologica Provinciale

- Corridoi Ecologici secondari

Rete Ecologica Comunale

- Rete Ecologica Comunale

Area idriche

- Area idriche principali
- Fossa Redone
- Canali principali

REGIONE LOMBARDIA
PROVINCIA DI BRESCIA

Comune di Pozzolengo

P.G.T.

Piano di Governo del Territorio

(Redatto ai sensi della L. n° 12 del 11 marzo 2005 e s.m.)

PIANO DEI SERVIZI

2019

PGT EMISSIONE REV. 1: Approvato il 24/10/2008 con Delibera di Consiglio Comunale N° 26
 AGGIORNAMENTO PGT PER MODIFICHE PUNTUALI: Approvato il 10/03/2014 con Delibera di Consiglio Comunale N° 2

PGT EMISSIONE REV. 2: Adozione Consiglio Comunale con Delibera di C.C. n. 2 del 12/04/2019
 Approvazione del Consiglio Comunale con Delibera di C.C. n.44 del 09/12/2019

Referenti istituzionali

Il Sindaco: p.l. Paolo Bellini

Il Segretario Comunale: dott.ssa Valeria Ferro

Il Responsabile dell'Area Tecnica: arch. Stefano Righetti

Redattori del P.G.T. DOCUMENTO DI PIANO

Progettisti incaricati:

- Capogruppo: arch. urb. Giovanni Zandonella Malucco
- arch. Vittorio Valpardi

Partecipazione Progettuale e gestione GIS: dott. in arch. Sara Guernieri

Redattore componente Geologica/Idrogeologica del P.G.T.: dott. geol. Rosario Spagnolo

EMISSIONE DEL PRESENTE DOCUMENTO: 30 gennaio 2009

SCALA DI RAPPRESENTAZIONE: 1:10.000

TAV. **PS 02**

MODIFICA **0**

REVISIONE **2**

REVISIONE **2017:**

SERVIZI E ATTREZZATURE PUBBLICHE ESISTENTI

© vietata la riproduzione, anche parziale, e la consegna e l'uso del presente documento senza preventiva autorizzazione scritta