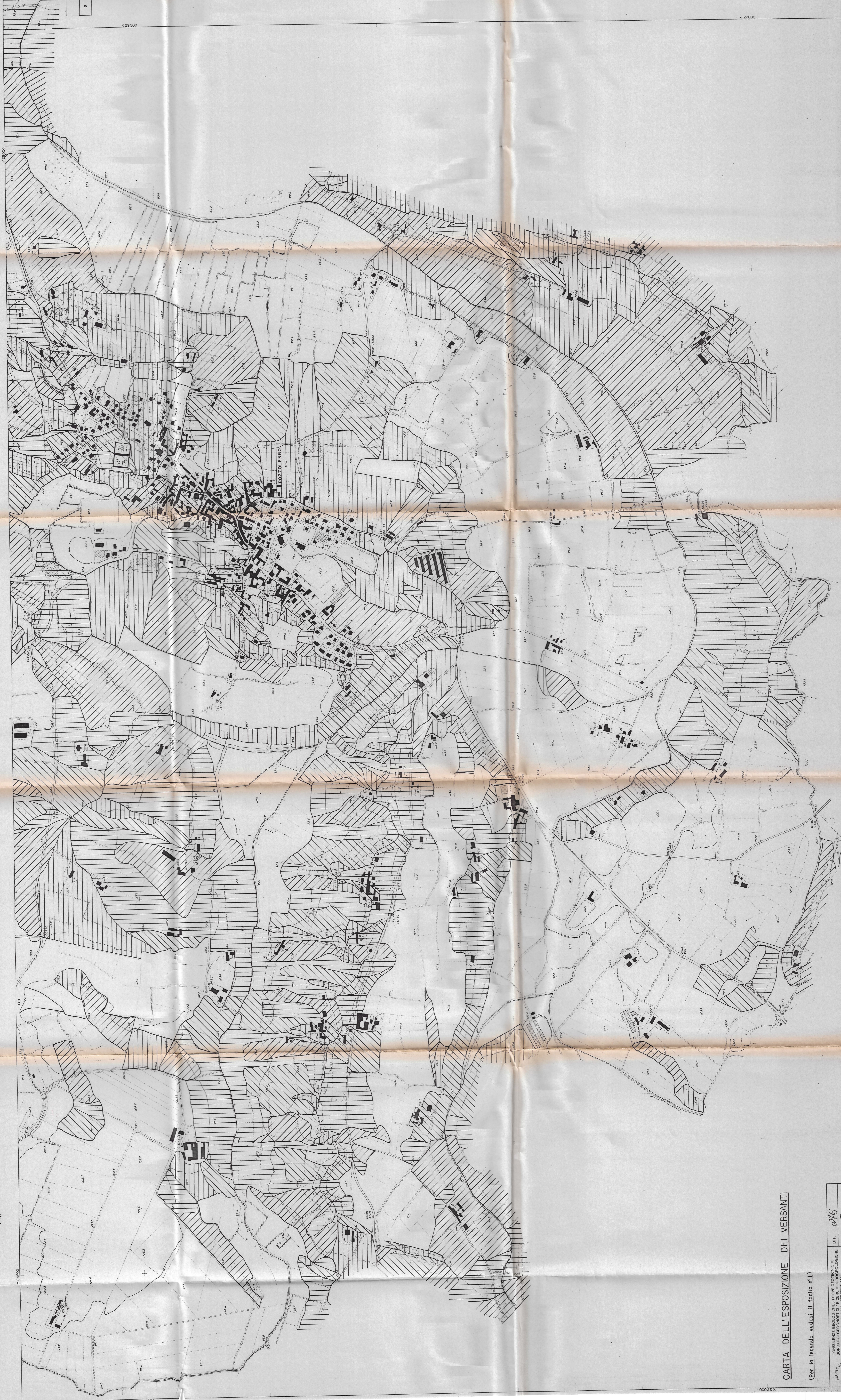


COMUNE DI POZZOLENGO



CARTA DELL' ESPOSIZIONE DEI VERSANTI

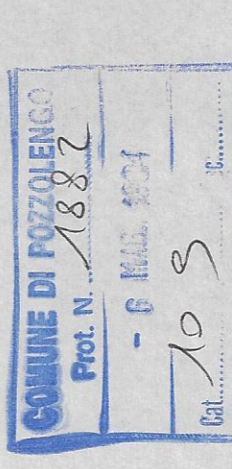
(Per la leggenda vedosi il foglio n°1)

<p>CONSULENZA GEOLOGICA E PROVA GEOTECNICA SERVIZIO DI INGEGNERIA CIVILE PIANIFICAZIONE ECOLOGICA TERRITORIALE INGEGNERI SILLABANTE</p> <p>2004 ORDINOV (BS) - Via Cassini, 3 - Tel. 030/443252</p> <p>Il Proprietario DOTT. MARIO PESCE</p> <p>Scala: 1:5.000</p>	Da: <i>076</i>
	Comm.: <i>M</i>
Data: <i>Maggio 1982</i>	Dis.: <i>M</i>
Dis. n°:	Scala: 1:5.000

742000

ALLEGATO ALLA DEL. N. 201/1982
 DEL 26.01.82
 IL SEGRETOARIO COMUNALE
 Dott. Mario Pesce
 COMUNE DI POZZOLENGO
 PROVINCIA DI BRESCIA

PER IL COR. J.N.E.



COMUNE DI POZZOLENGO
 18 GEN 1982

GIUNTA REGIONALE DELLA LOMBARDIA
 SETTORE URBANISTICO TERRITORIO
 IL COORDINATORE DEL SERVIZIO DI RICERCA
 L'ASSESSORE
 Per la commissione
 Membro della commissione
 Membro della commissione

PIANO REGOLATORE GENERALE

CARTA DELL' ESPOSIZIONE DEI VERSANTI
 SCALA 1:5000
 DOTT. MARIO PESCE
 ARCHITETTO
 BRESCIA, VIA CASSINI, 3 - TEL. 030/443252